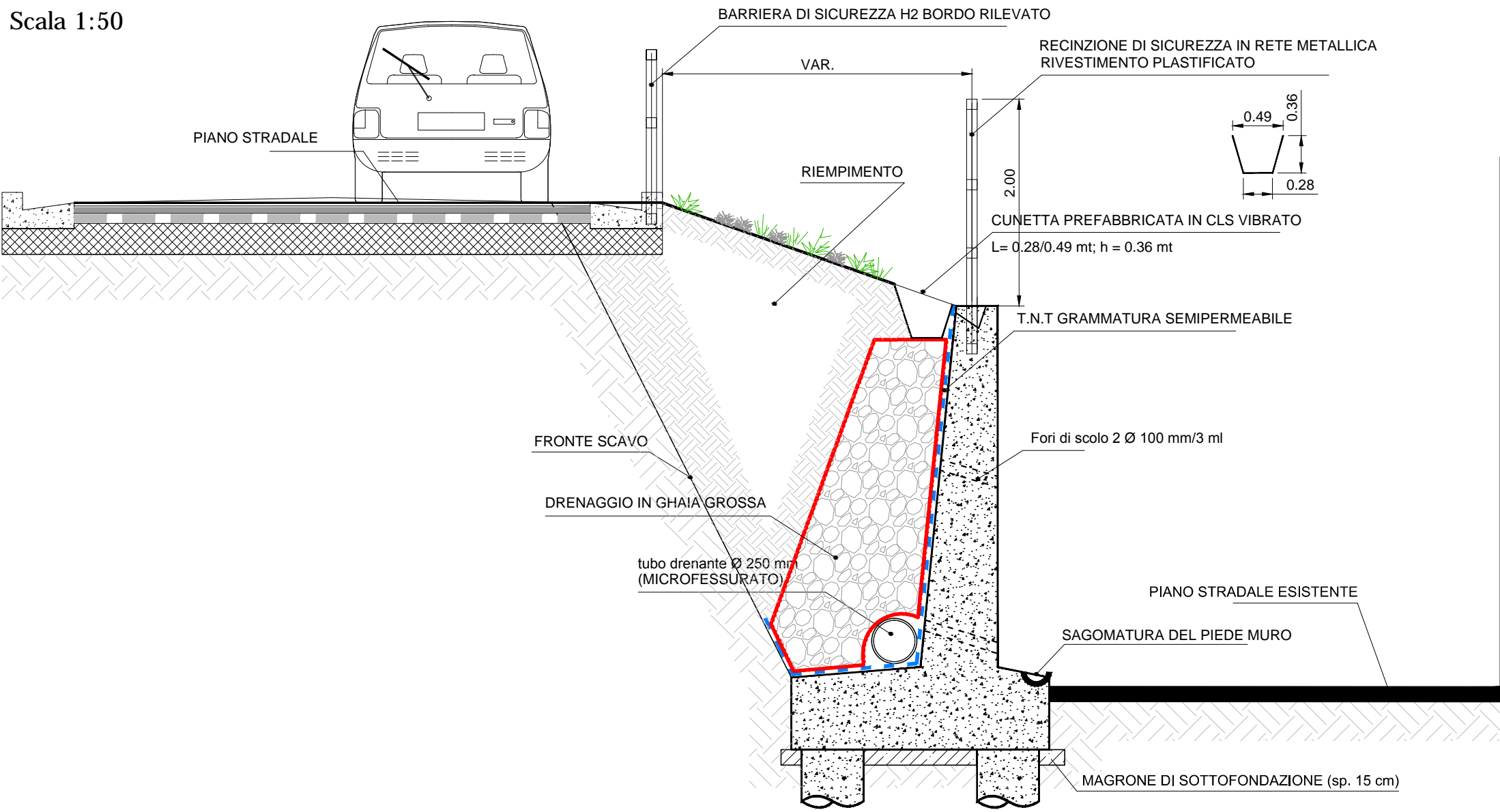


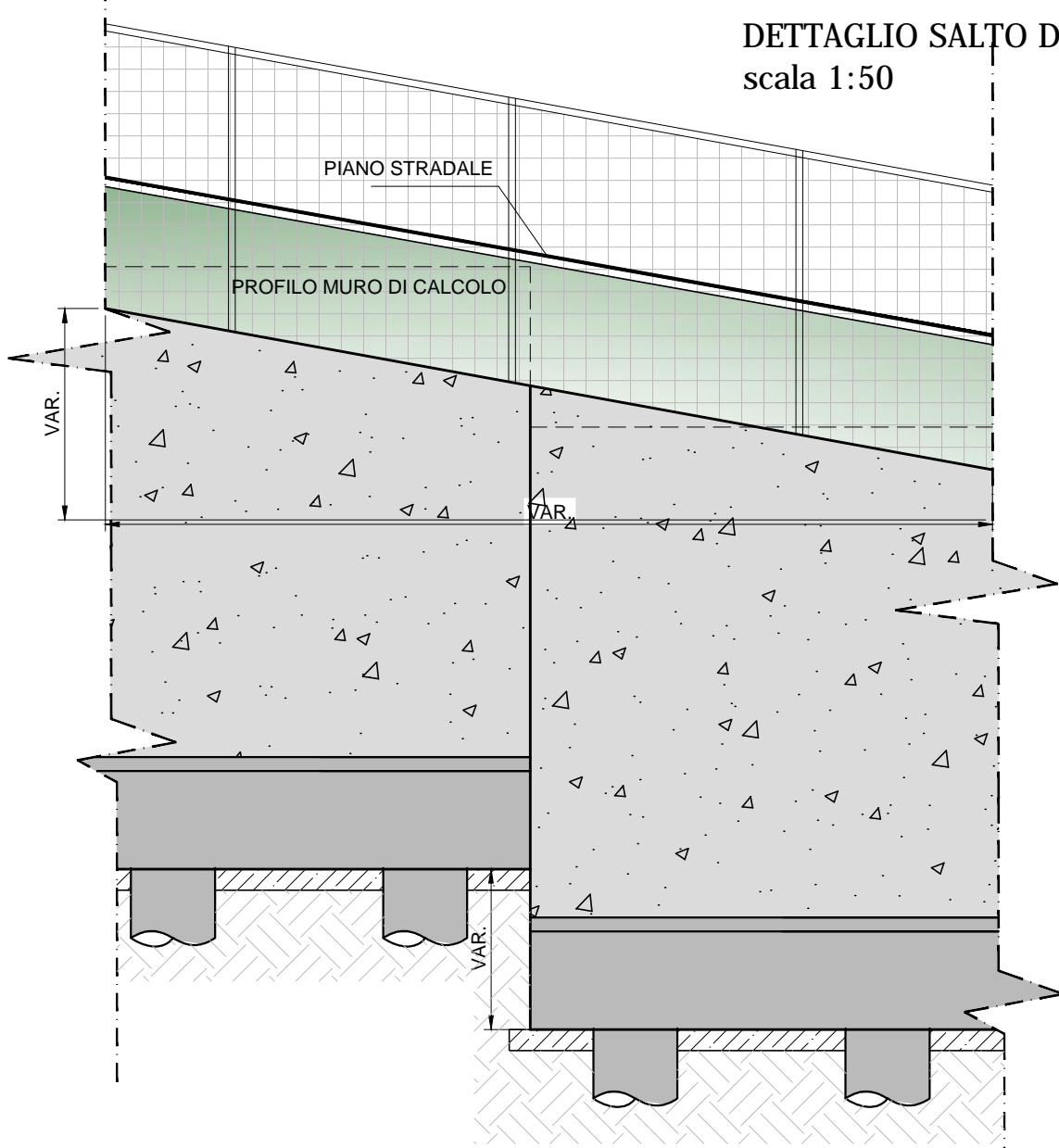
OPERE DI SOSTEGNO - SEZIONE TIPICA TRATTO MURO IN C.A.

Scala 1:50



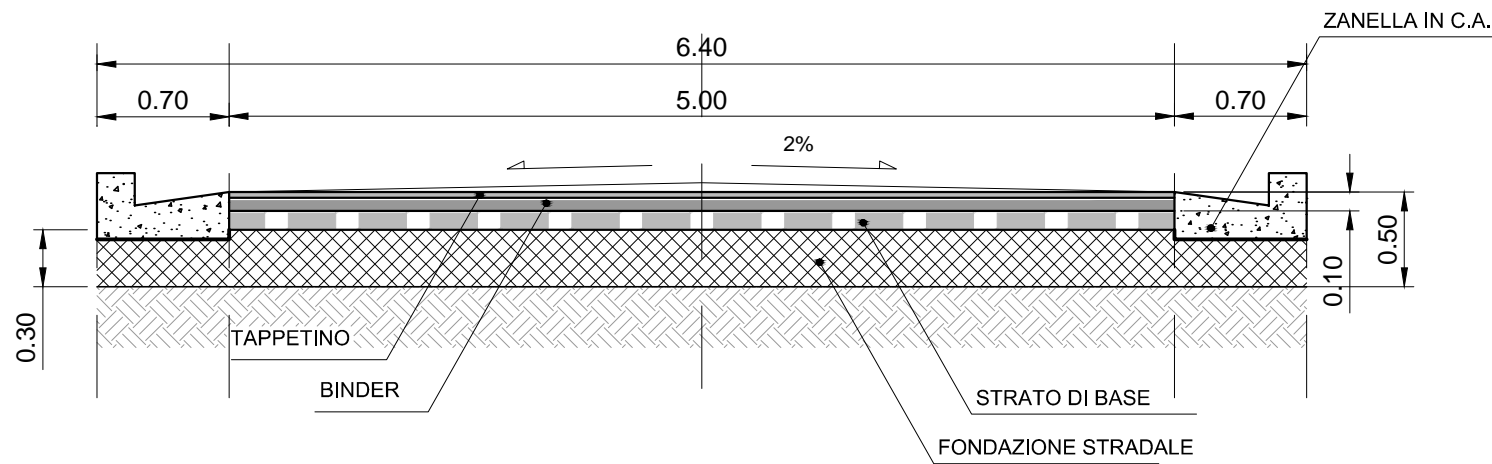
DETTAGLIO SALTO DI QUOTA MURI IN C.A. SU PALI

scala 1:50

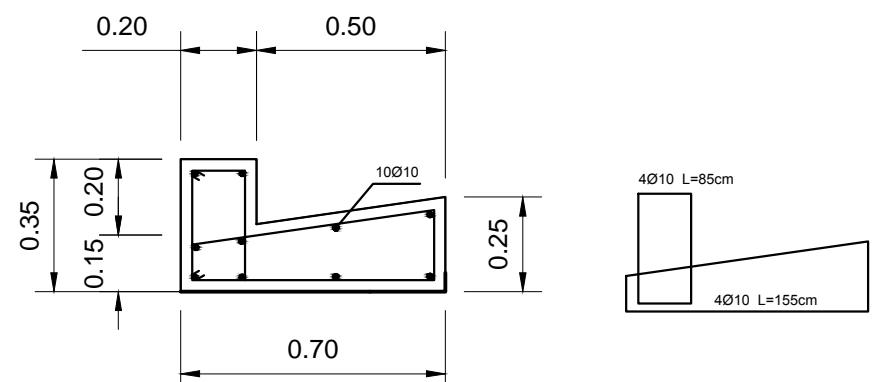


CORPO STRADALE - SEZIONE TIPICA

Scala 1:40

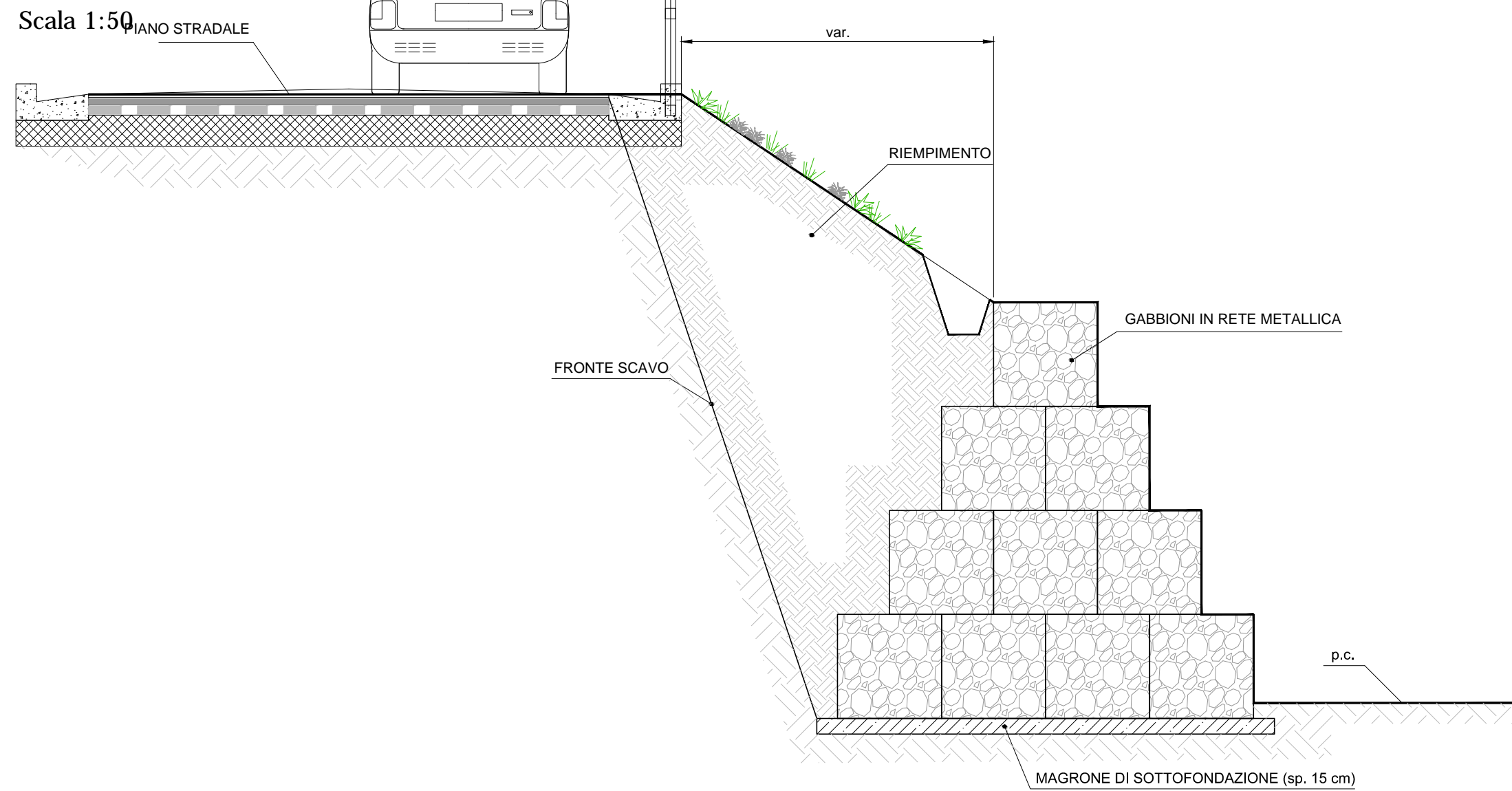


ZANELLA IN C.A. - scala 1:20



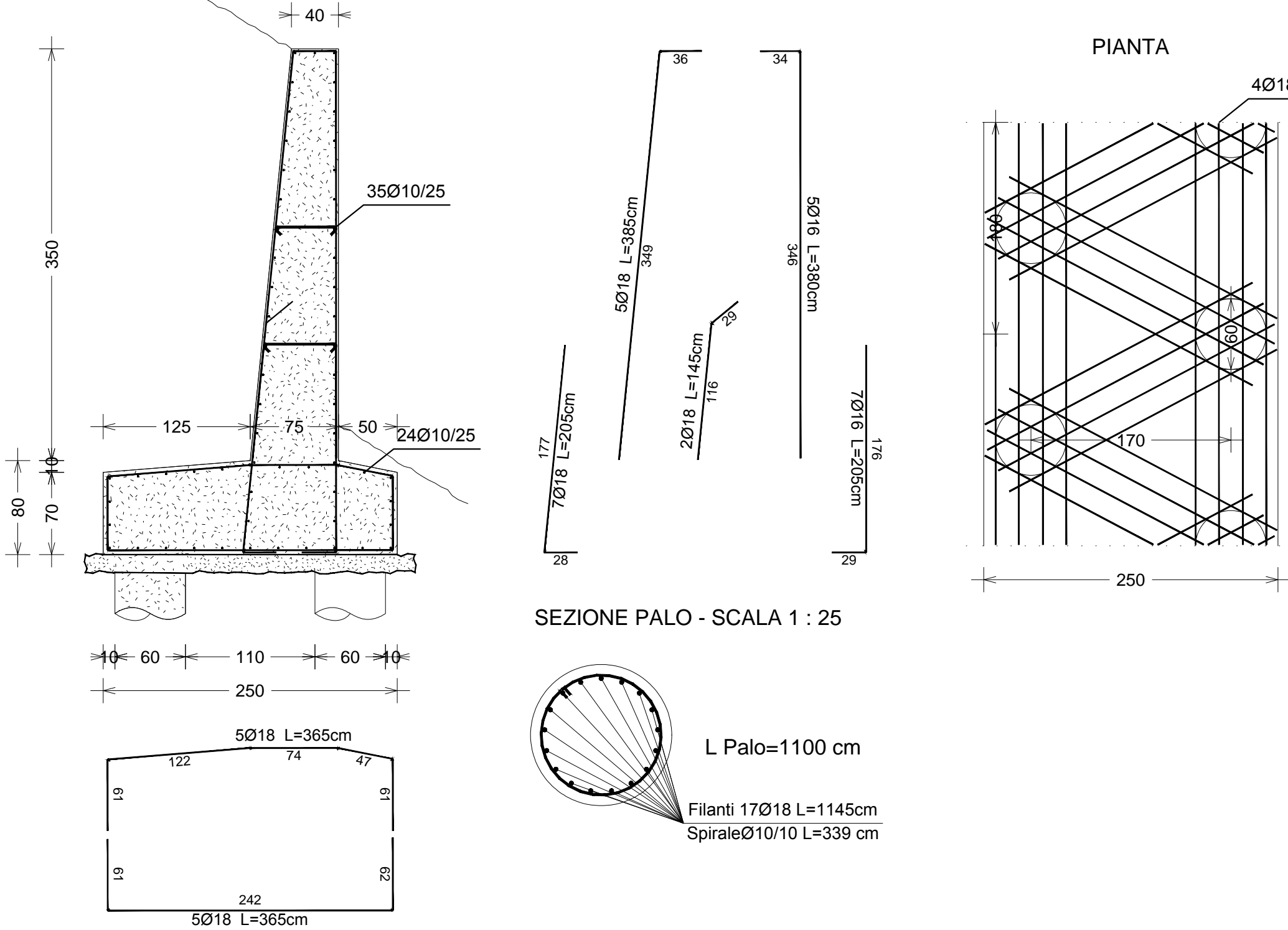
OPERE DI SOSTEGNO - SEZIONE TIPICA TRATTO GABBIONATE

Scala 1:50



OPERE DI SOSTEGNO - CARPENTERIA MURO IN C.A. SU PALI

scala 1:40



COMUNE DI CROTONE

Provincia di Crotone

Committente - Proprietà :

Titolo Progetto:

Lavori di completamento e messa in sicurezza viabilità Frazione Papanice

Legge Regione Calabria 24/87

CALCOLO DELLE STRUTTURE IN CEMENTO ARMATO

Committente

COMUNE DI CROTONE

Settore 3 - Lavori pubblici - Patrimonio

Il R.U.P. De Martino Gianfranco

Il PROGETTISTA DELLE STRUTTURE:

Dott. Ing. Lucia Sansò  
Via G. di Vittorio - 88836 Crotone (KR)  
ing.luciasanso@libero.it

Il PROGETTISTA e D.L. :

Ing. F.sco Ciccopiedi



Livello progettuale

PROGETTO ESECUTIVO

Titolo tavola

PARTICOLARI COSTRUTTIVI E  
CARPENTERIE MURO SU PALI IN C.A.

N. TAV.

TAV. 09

SCALA

varie

Argomento

PE

REV.

00

DATA

Aprile 2017

TRASMESSO

Motivo della revisione